

Ex Corde scisso

[dal Cuore trafitto nasce la Chiesa sposata a Cristo]

Gianmartino Maria Durighello

testo dalla Liturgia e Maria Oliva Bonaldo

A

gioioso e solenne

1

2

3

T e B

f

Ex__ Cor - de scis-s'Ec - cle - si - a Chri - sto__ ju - ga__ ta__

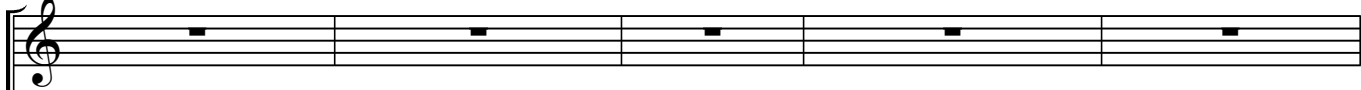
8

na - sci-tur. Ex__ Cor - de scis-s'Ec - cle - si - a Chri - sto__ ju - ga__ ta__ na - sci-tur.

Ex Cor - de scis - s'Ec-cle - si - a Chri - sto ju - ga - ta na - sci-tur.

8

14



Ex___ Cor - de scis-s'Ec - cle - si - a Chri - sto___ ju - ga___ ta___ na - sci-tur.



Ex Cor - de scis - s'Ec-cle - si - a Chri - sto ju - ga - ta na - sci-tur.



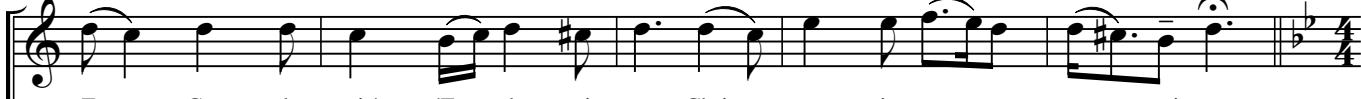
Ex Cor - de scis - s'Ec-cle - si - a Chri - sto ju - ga - ta na - sci-tur.



14



19 *f*



Ex___ Cor - de scis' s'Ec - cle - si - a Chri - sto ju - ga - ta na - sci-tur.



Ex___ Cor - de scis-s'Ec - cle - si - a Chri - sto___ ju - ga - ta___ na - sci-tur.



Ex Cor - de scis - s'Ec - cle - si - a Chri - sto ju - ga - ta na - sci-tur.



Ex Cor - de scis - s'Ec - cle - si - a Chri - sto ju - ga - ta na - sci-tur.



19



mf

B *molto cantabile*

Solo o pochi

24 *sol-* *mib* *sol-* *re* *sol-* *mib*

Com - pi-re - mo nel-la no-stra car - ne ciò che man - ca al-la Pas-sio-ne di Ge-

24

p

28 *sol+* *sib* *do* *mib* *la*

sù: pro-lun-ghe - re - mo per a - mo - re il suo do - lo - re.

28 Soprani

[O Cor Je - - - su]

Contralti

[O Co - Je - - - su]

Tenori

(8) [O Cor Je - - - su]

Bassi

[O Cor - Je - - - su]

28

32 *f*

1 ex — Cor - de scis' s'Ec - cle - si -

2 ex — Cor - de scis - s'Ec - cle - si -

3 ex Cor - de scis - s'Ec - cle - si -

Te B ex Cor - de scis - s'Ec - cle - si -

32 *f* *mf*

36

a Chri - - - sto ju - ga - ta na - sci - tur.

a Chri - - - sto ju - ga - - ta na - sci - tur.

a Chri - - - sto ju - ga - ta na - sci - tur.

a Chri - - - sto ju - ga - ta na - sci - tur.

36